

# PROBLEMÀTICA

## AMBIENTAL DELS OLIS DE CUINA:

- Contaminació d'aigua.
- Problemes a canonades i clavegueram.
- Mal funcionament de depuradores d'aigua.



# AVANTATGES

## DE LA RECOLLIDA SELECTIVA DE L'OLI DE CUINA:

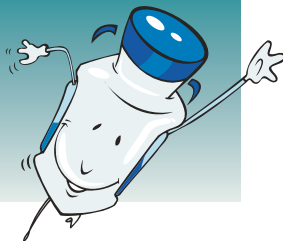
- **Evitem** la producció d'un residu.
- **Reduïm** la dependència dels combustibles fòssils en transformar-lo en biocombustible que es pot utilitzar en motors de vehicles dièsel.
- **Contribuïm** a la reducció de la contaminació atmosfèrica ja que aquest biocombustible emet menys CO<sub>2</sub>.



# FINALITAT

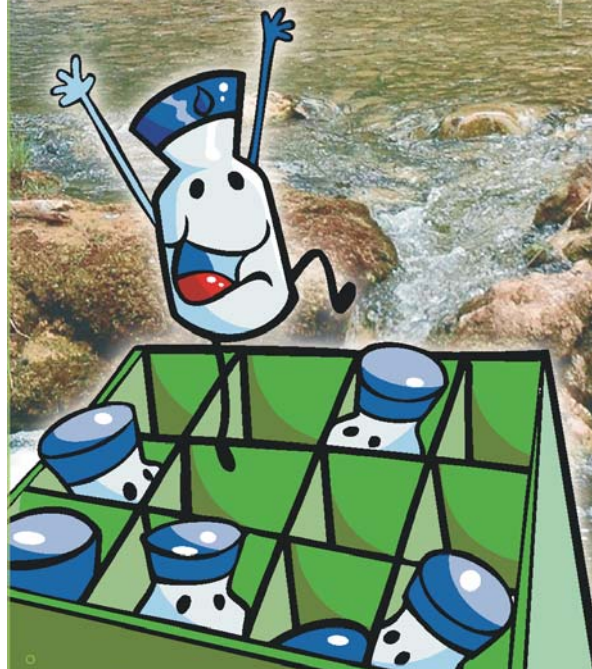
## DEL PROCÉS:

- **Ocupem** a persones amb risc d'exclusió laboral



PAPER 100% RECICLIAT

# A L'ESCOLA RECOLLIM L'OLI DE CUINA LISAT





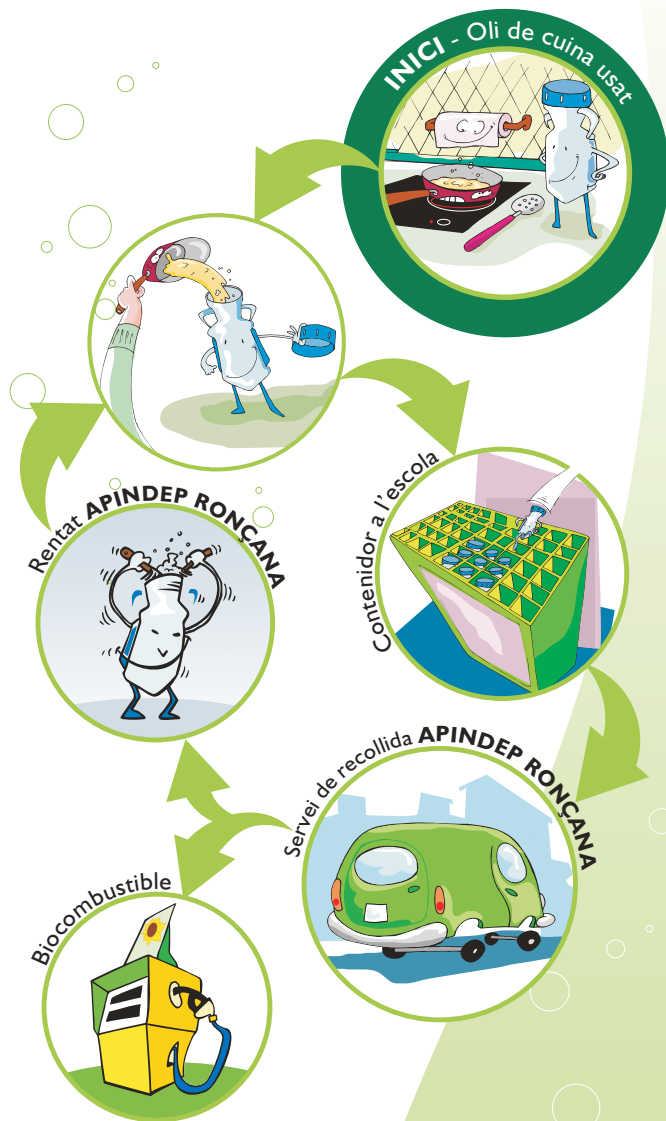
## COM FUNCIONA EL SISTEMA OLIKLAK PER A LA RECOLLIDA DE L'OLI USAT?

L'alumne rep a l'escola una ampolla (claki) per a la recollida d'oli de cuina domèstic, amb una boca ampla i de material resistent, juntament amb aquest fulletó informatiu.

CLAKI ple d'oli usat es porta ben tancada a l'escola (**NO** abocar oli calent), al contenidor específic per a aquestes ampolles **el dia indicat per cada centre**, i a canvi es rep un CLAKI net (no cal buidar l'oli en cap cas).

**APINDEP** s'encarrega del buidatge dels contenidors de les escoles, del transport de les ampolles plenes d'oli, de la gestió de l'oli recuperat, del rentat de les ampolles i del seu retorn a les escoles un cop ben netes per ser reutilitzades.

L'oli recollit es recupera per a la seva utilització com a biocombustible que pot ser utilitzat en vehicles dièsel.



APINDEP RONÇANA  
s.c.c.l.

Cooperativa d'iniciativa social que gestiona serveis integrals i suports per a la qualitat de vida de les persones amb discapacitat, les seves famílies i altres col·lectius amb risc d'exclusió social, en el marc d'un compromís per a la igualtat d'oportunitats i apostant per les capacitats per damunt de les discapacitats.